


Фаска

Инструмент фаски создает скос на выбранных кромках, гранях или вершине.

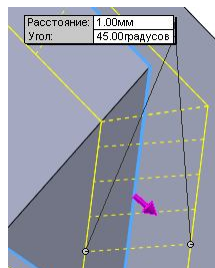
Чтобы создать фаску, нажмите кнопку Фаска  на панели инструментов "Элементы".

Настройки фаски:

В графической области  выберите грань, кромку или вершину. Выберите один из указанных ниже параметров:

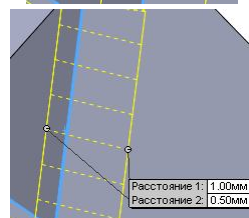
Угол

– настраивает глубину и угол скоса.
Стрелка манипулятор указывает направление, в котором измеряется расстояние



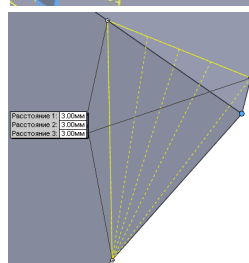
Расстояние

– настраивает расстояние на каждой стороне от кромок фаски



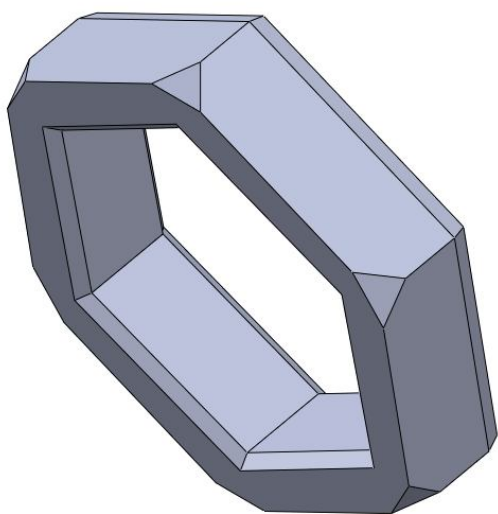
Вершина

– настраивает расстояние от вершины для каждой стороны



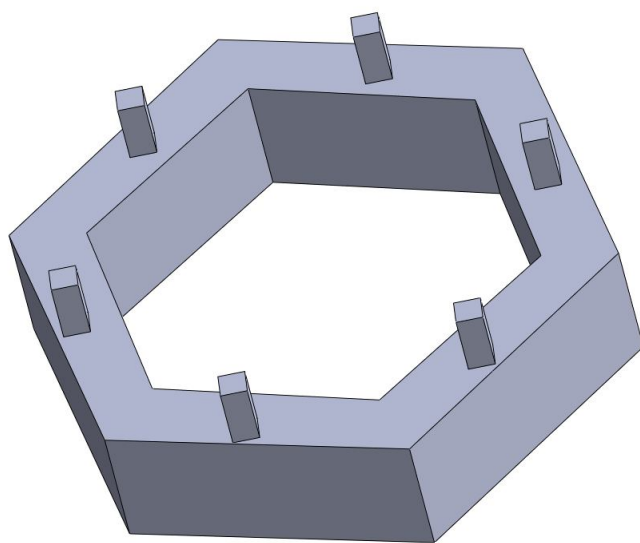
Задание 1

Создать деталь следующего вида с применением всех трёх параметров инструмента Фаски



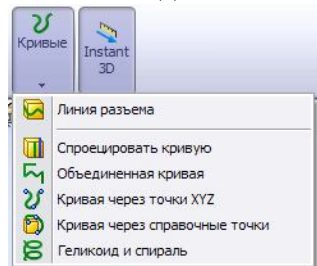
Задание 2

Создать деталь следующего вида. Применить к получившейся детали инструмент Фаски с и без применением функции «Оставить элементы»





Кривые

Можно создать несколько типов трехмерных кривых следующими способами:

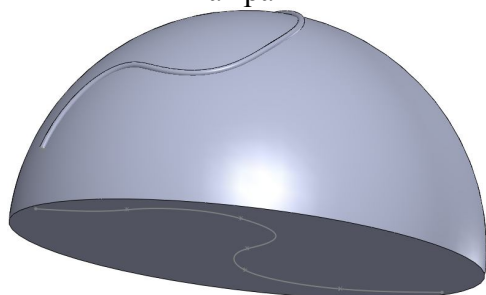


- **спроецировать кривую** с эскиза на поверхность модели (на эскиз):

- выбрать **Спроецировать кривую**.
- в окне **Выбор** установить **Тип параметра**: эскиз на грань (эскиз на эскиз)
-  выбрать кривую (две кривые) в графической области или в дереве конструирования;
-  выбрать грань на модели, на которую необходимо спроецировать эскиз.

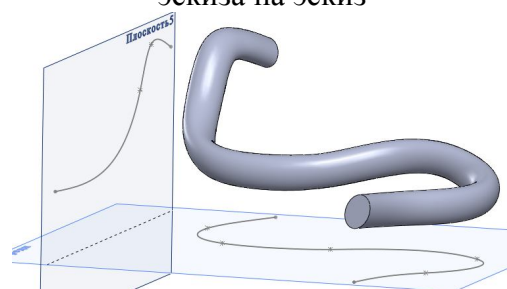
Задание 3

Создать модель следующего вида, проецируя эскиз на грань



Задание 4

Создать модель следующего вида, проецируя эскиза на эскиз



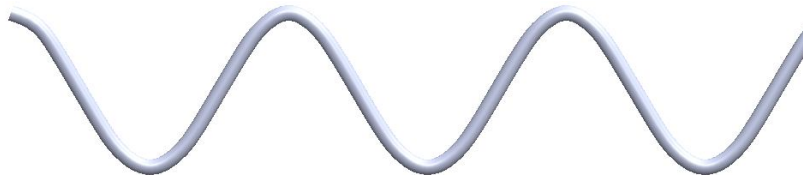
– **объединенная кривая**

Объединенные кривые можно создавать, объединяя кривые, геометрию эскиза и кромки модели в одну кривую. Объединенную кривую можно использовать в качестве направляющей при создании элемента по сечениям или по траектории.

– **кривая через точки XYZ**

Координаты кривой можно задавать вручную или вставить из файла (файл должен состоять из трех столбцов координат, разделенных пробелами или табуляцией). Например, можно вставить кривую соответствующую синусоиде.

Точка	X	Y	Z
1	0мм	100мм	0мм
2	30мм	86.5мм	0мм
3	60мм	50мм	0мм
4	90мм	0мм	0мм
5	120мм	-50мм	0мм
6	150мм	-86.5мм	0мм
7	180мм	-100мм	0мм



– **кривая через справочные точки**

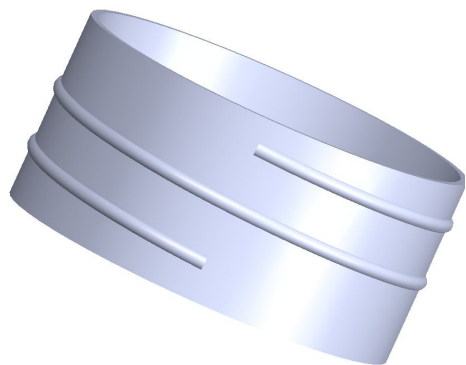
Создает кривую через точки, расположенные на одной или нескольких плоскостях

– **геликоид и спираль**

Создается на основе эскиза окружности

Задание 5

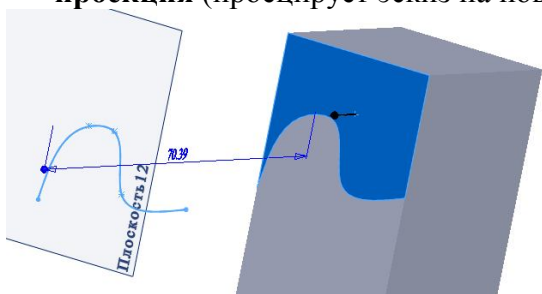
Создать модель следующего вида, используя геликоид и спираль.



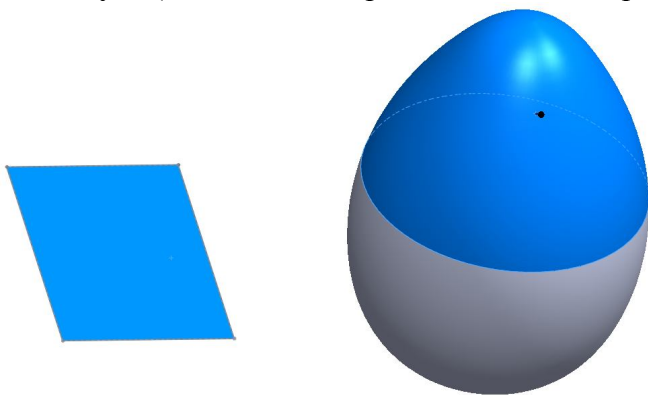
– линия разреза

проецирует объект (эскиз, твердое тело, поверхность, грань, плоскость или поверхностный сплайн) на **поверхность** или на скругленные или плоские **грани**. Он делит выбранную грань на несколько отдельных граней.

- **проекция** (проецирует эскиз на поверхность)



- **силуэт** (создает линии разреза на цилиндрической детали)



- **пересечение** (разделяет грань пересекающим твердым телом, поверхностью, гранью, плоскостью или поверхностью сплайна)